

## Översikt

### Vad är SiteBase?

SiteBase är ett integrerat projekteringssystem som hanterar all information på ett strukturerat och effektivt sätt rörande ett projekt, fabrik eller anläggning.

### Alla discipliner delar data

SiteBase är utvecklat för att alla discipliner såsom Process, Mekanik (Anläggning), El och Instrument skall kunna arbeta tillsammans och utnyttja fördelarna med central datalagring. Den centrala datalagringen (databasen) kan konfigureras för att passa de flesta kraven och den har ett rikligt utbud av diverse verktyg för att underhålla informationen.

### Grundstrukturer med mallar

Utnyttjar man möjligheterna med SiteBase-mallar kan man skapa grundstrukturer med basinformation för ett komplett projekt på några få tim-

mar. Detta ökar ingenjörernas möjligheter att fokusera på viktigare uppgifter.

### Kopplingar till externa program

Utnyttjar man dessutom verktygen i SiteLink som är speciellt anpassade för externa program som t.ex. Excel, Word, AutoCAD, CADian och olika styrsystem, blir alla uppgifter såsom import, export och utbyte av information en effektiv och säker hantering med några få knapptryckningar.

### Pålitlig databasteknik

SiteBase nyttjar Microsoft ADO fullt ut för en säker och tillförlitlig kommunikation med databaserna.

SiteBase kan implementeras på i princip vilken relationsdatabas som helst så länge den har en ADO-drivrutin. SiteBase tillåter att externa och främ-

mande databaser registreras som datakälla i systemet.

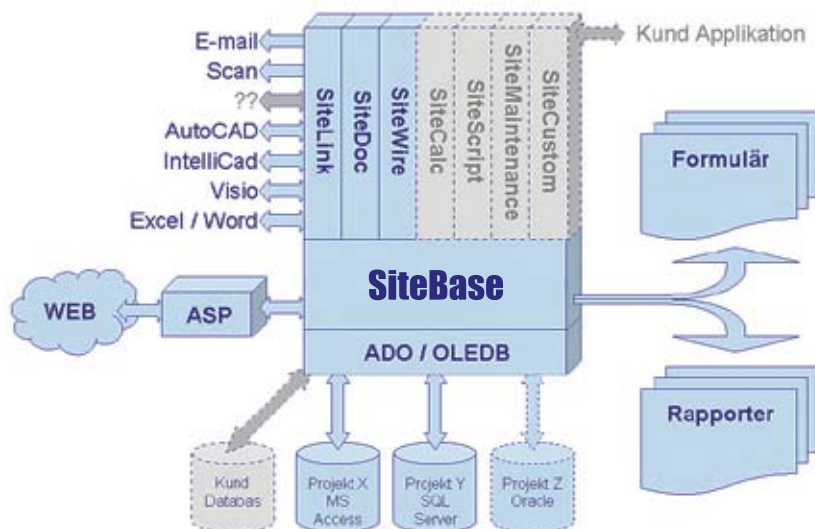
### Integrering av extern data

Främmande data kan integreras på formulär, rapporter och i utforskare tillsammans med existerande data i Sitebase. Exempel på främmande datakällor är ett underhålls- och styrsystem.

### Säkerhet och flexibilitet

SiteBase hanterar all projektintegritet och säkerhet så att endast användare med erforderliga rättigheter kan komma åt och hantera viktiga data samt ändra känslig information.

Kundanpassade moduler kan appliceras från vilka kundens datakällor och applikationer kan hanteras inifrån SiteBase.





## Huvudfunktioner

### Objekt och dokumentregister

Alla objekt och dokument sparas i separata register. De aktuella registren kan konfigurerbart uppdelas i olika kategorier där varje kategori kan fördefinieras med regler för relationer, arv, formler, säkerhet etc.

### Formelbaserat Pos-system

Alla objekt och dokument har ett flertal konfigurerbara tag-fält för posnummer, sortering och gruppering. Generering av posnummer och sorteringsfält kan göras automatiskt via fördefinierade formler. Alla formler kan anpassas till kundens/projektets standard.

### Artikelregister

Alla objekt kan kopplas till en artikel. Artikeln förser objektet med standardvärden eller data enligt specifikation. Funktionen med artikelregistret säkerställer och ökar hastigheten på ingenjörens arbete.

### Statushantering

Alla objekt och dokument har ett flertal statusfält som

kan anpassas till kundens/projektets behov. Det finns även avancerade funktioner för statushantering som kan arvas enligt uppsatta relationer.

### Revisionshantering

SiteBase stöder flera nivåer av information för revisioner, både på objekt och dokument. Revisionsinformation är synlig både på formulär och rapporter.

### Relationshanterare

Relationshanteraren säkerställer att alla objekt och dokument i databasen är väl strukturerade och att ändringar i identifieringen säkerställs till berörda enheter.

### Egenskaper

Alla objekt i SiteBase kan ha olika egenskaper (teknisk specifikation) som är både projekt- och objektunik. Projektledaren kan bestämma standarduppsättningar för objektens specifikation.

### Dynamiskt språkval

Språk på formulär och rapporter kan ställas in per användare för att möta kraven från kund/projekt. Det är se-

parata språkval för formulär respektive rapporter vilket innebär att det är möjligt att arbeta med ett språk och skriva ut dokumentation i ett annat enligt givna krav.

### Mallverktyg

SiteBase har ett välutvecklat system med fördefinierbara mallar som kan användas vid generering av objekt och dokument. Mallarna kan även kaskadkopplas och bygga upp hela strukturer eller funktioner. Med hjälp av mallar säkerställs en hög kvalitet och att strukturer skapas på ett entydigt sätt.

### Säkerhet

SiteBase har ett väl utbyggt säkerhetssystem där nivån av säkerhet kan sättas utifrån kundens/projektets krav.

### Tillägg (Add-ins)

SiteBase funktionalitet kan byggas ut med Add-ins. De laddas som en integrerad del av SiteBase och behöver ingen ytterligare hantering när den är installerad.

### Rapporter

Den interna rapportgeneratortorn använder mallar för sin

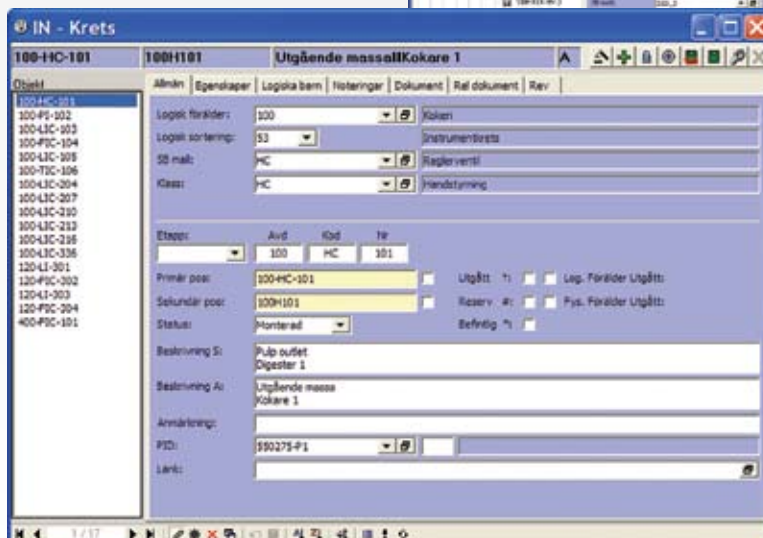
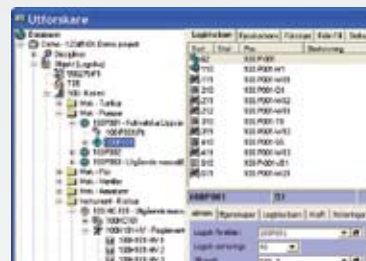
layout. Detta ger fördelen att flera rapporter kan använda samma mall med olika parameterinställningar. SiteBase levereras med en standarduppsättning av mallar och de vanligaste inställningarna. Rapporter är språkberoende.

### Dokumenthantering

SiteBase har en avancerad dokumenthantering inbyggd i systemet. Dokumentarkivet hanterar alla typer av dokument och säkerställer en bra och trygg hantering. Nyttiga funktioner är bland annat publicering, in- och utcheckning, leveranser samt notifiering.

### Aktivitetshandling

I SiteBase finns möjlighet att hantera aktiviteter på objekt och dokument. Det är uppgifter som berör bl.a. färdigställande grad, ansvarig enhet/person och åtgärd.



Eurocon InfoSystem AB  
Box 279  
SE-891 26 ÖRNSKÖLD SVIK

TEL +46 660 29 56 00  
FAX +46 660 83 805

E-MAIL info@aique.se  
WEB www.aique.se

SiteBase® är ett registrerat varumärke av Eurocon InfoSystem AB. Alla andra nämnda varumärken ägs av respektive företag.