

CAD-koppling

CAD-Link är en applikation till AutoCAD och CADian som använder SiteLink för att överföra information mellan SiteBase och CAD-ritningar.

När applikationen är installerad finns de nya funktionerna tillgängliga via ett menyalternativ i AutoCAD eller i CADian.

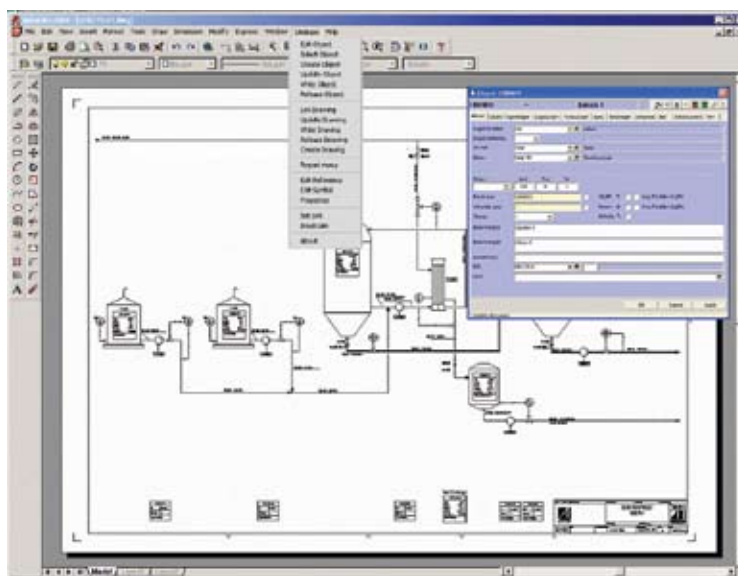
Objektsfunktioner som stöds är Redigera, Välj, Skapa, Uppdatera, Skriva och Frigöra

Objekt. Dessutom hanteras dokumentet/ritningen med funktionerna Länka, Uppdatera, Skriva, Frigöra och Skapa Ritning.

I menyn finns även möjlighet att aktivera de inbyggda rapporterna i SiteBase samt hantera funktionerna med symboler, egenskaper etc.

Länkade ritningar skapas och förses med information från både Dokument- och Objekts-

registret. Hanteringen av ritningar kan ske var för sig eller buntvis. På så vis kan en komplett dokumentation skapas på ett enkelt och effektivt sätt.



SiteBase Översikt

SiteBase är ett projekterings-system som hanterar all information på ett strukturerat och effektivt sätt rörande ett projekt, fabrik eller en anläggning.

SiteBase är utvecklat för att alla discipliner som Process, Mekanik, El och Instrument ska kunna arbeta tillsammans och utnyttja fördelarna med central datalagring.

Med hjälp av mallar kan man i SiteBase skapa grundstrukturer med basinformation för ett komplett projekt på några få timmar.

SiteBase är speciellt anpassad för externa program som t.ex. Excel, Word, Visio, AutoCAD och CADian. Import, export och utbyte av information är en effektiv och säker hantering med några få knapptryckningar.

- ✓ Komplet projekt- och dokumenthantering
- ✓ Dokumentregister med arkiv och publicering
- ✓ Tvåvägskommunikation med externa program som AutoCAD, Word och Excel
- ✓ Verktyg för koppling av kablar
- ✓ Informationen delas mellan alla discipliner.



Huvudfunktioner

Intelligenta ritningar

Intelligenta ritningar är ett uttryck för ritningar som är länkade till SiteBase och där enskilda uppgifter är länkade till objekt i SiteBase.

All information i en ritning kan länkas till objekt och dokument i SiteBase. Alla länkade uppgifter kan uppdateras till gällande status från CAD-systemet eller från SiteBase. Länkade uppgifter kan öppnas med dialogformulär för redigering. Dessa formulär upplevs som en del av CAD-systemet och tvingar användaren att acceptera eller förkasta förändringar. Uppdaterad information skrivs till SiteBase och överförs sedan till attributen i CAD-ritningen enligt symbolens/blockets inställning i SiteBase. All uppdatering hanteras av SiteBase för att garantera projektets integritet.

Intelligenta ritningar kan genereras och uppdateras från SiteBase interaktivt eller "buntvis". Detta ger en möjlighet att hålla kompletta

set av dokumentationen uppdaterad i ett SiteBase-projekt.

Symboldefinitionerna lagras i SiteBase-projektet vilket medför att de kan återanvändas inom projektet. Symboldefinitionerna innehåller all SiteLink funktionalitet inklusive Objekt- och Dokumentspårning samt VBA-syntax för kundanpassning.

Symboldefinitioner kan ersättas per ritning/entitet/attribut med hjälp av funktionen Redigera Referens.

Flödesscheman

Länkade flödesscheman (PI&D) är användbara för alla användare i ett projekt. Processingenjören fokuserar sitt primära arbete kring flödesschemat och dess data. Ett länkat flödesschema är det enda gränssnitt som behövs till SiteBase. Gränssnittet är grafiskt och ger tillgång till all information rörande länkade objekt vilket normalt är mycket mer än vad som redovisas på ett

flödesschema. SiteLink-gränssnittet ger användaren möjlighet att både koppla befintliga objekt och att skapa nya i SiteBase utan att lämna CAD-systemet.

Layouter

Layouter kan länkas till SiteBase på samma sätt som flödesscheman och kan representera byggnader, maskiner, ventiler, kopplingslådor etc. På samma sätt kan man även länka abstrakta strukturer såsom styrsystemstrukturer exempelvis distribuerade I/O och fältbussar. Layoutfunktionen är designad för att uppfylla ingenjörens behov och bygger på samma funktionalitet som flödesscheman.

Förreglingscheman

Förreglingscheman kan genereras från SiteBase som en del av den kompletta projektdokumentationen och är generellt alltid med oavsett detaljnivå. Förreglingscheman kan med fördel skapas med SB-Mallar.

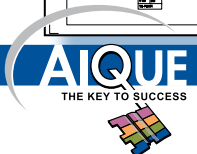
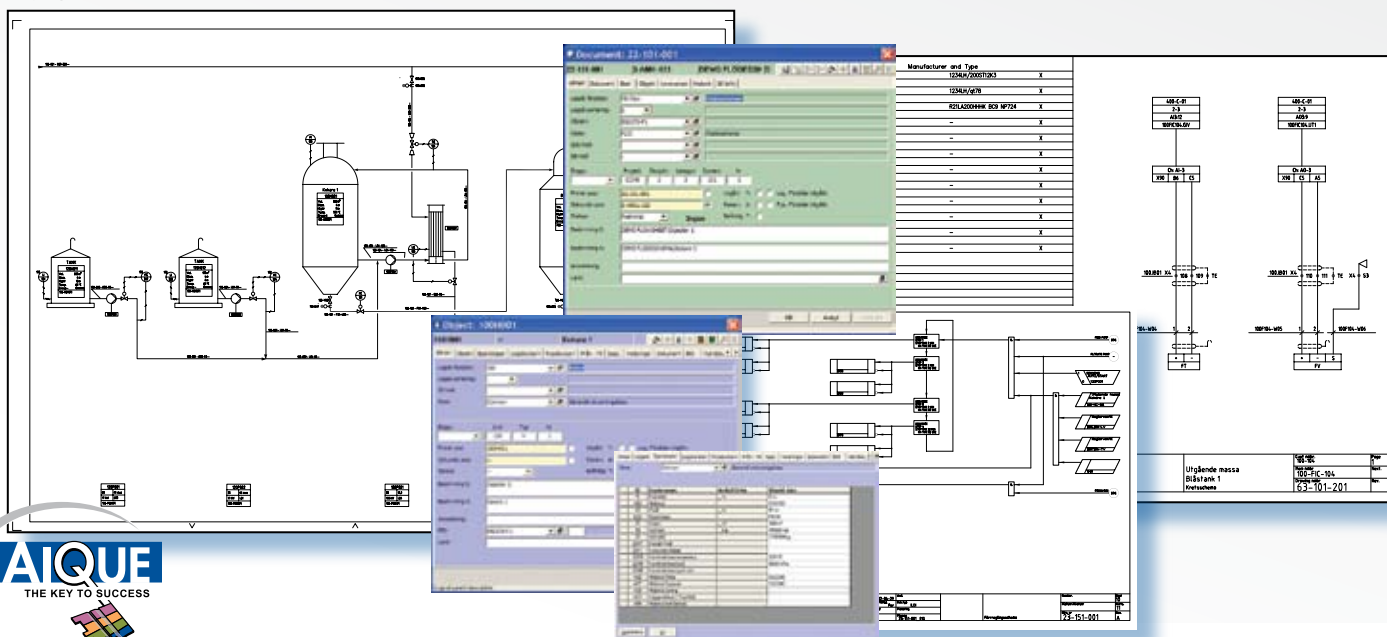
Med hjälp av script och specialreferenser i ritningen kan sedan SiteLink identifiera och länka rätt objekt till rätt block/symbol. Vid koppling av symboler fylls attributen i automatiskt och inställt språk utnyttjas.

Kretsscheman

Kretsscheman kan genereras samtidigt som kretsen skapas i SiteBase. Detta är en normal hantering för elkretsar, instrumentkretsar och styrsystemkretsar när man använder SB-Mallar. Alla genererade ritningar blir "intelligenta" och kan användas som ett grafiskt gränssnitt för detaljkonstruktion.

Kompatibilitet

Det är möjligt att koppla alla typer av CAD-ritningar till SiteBase. SiteBase kräver ingen konvertering av symbolbibliotek. Existerande symbolbibliotek kan användas precis som tidigare.



Eurocon InfoSystem AB
Box 279
SE-891 26 ÖRNSKÖLDSVIK

TEL +46 660 29 56 00
FAX +46 660 83 805

E-MAIL info@aique.se
WEB www.aique.se

SiteBase® är ett registrerat varumärke av Eurocon InfoSystem AB.
Alla andra nämnda varumärken ägs av respektive företag.