

## Databasmallar

### SiteBase översikt

SiteBase är ett integrerat projekteringssystem som hanterar all information på ett strukturerat och effektivt sätt rörande ett projekt, fabrik eller anläggning.

SiteBase är utvecklat för att alla discipliner såsom Process, Mekanik (Anläggning), El och Instrument skall kunna arbeta tillsammans och utnyttja fördelarna med central datalagring. Den centrala datalagringen (databasen) kan konfigureras för att passa de flesta kraven och den har ett rikligt utbud av diverse verktyg för att underhålla informationen.

Utnyttjar man möjligheterna med Sitebase mallar kan man skapa grundstrukturer med basinformation för ett komplett projekt på några få tim-

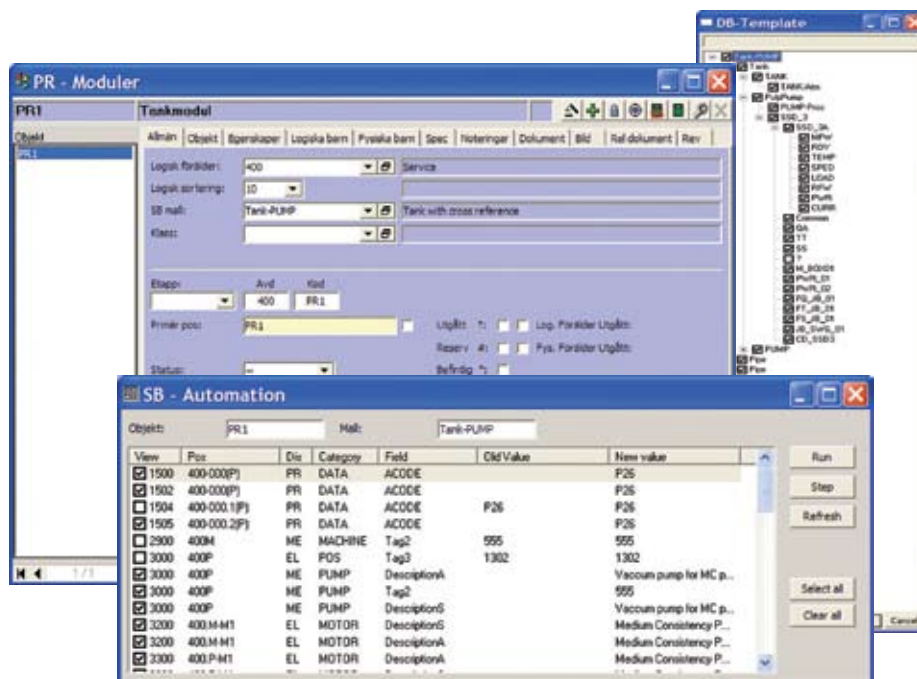
mar. Detta ökar ingenjörernas möjligheter att fokusera på viktigare uppgifter. Utnyttjar man dessutom verktygen i SiteLink som är speciellt anpassade för externa program som t.ex. Excel, Word, AutoCAD, CADian och olika styrsystem, blir alla uppgifter såsom import, export och utbyte av information en effektiv och säker hantering med några få knapptryckningar.

### Databasmallar

Databasmallar (SB-Mallar) är en typ av guide som används för att automatisera återkommande arbetsuppgifter som berör Objekt och/eller Dokument. SB-Mallar säkerställer att all information sparas på ett enhetligt sätt och att alla fält är riktigt ifyllda och med enhetlig data.

SB-Mallar är konfigurerbara för att möta kundens krav och önskemål på att kunna generera information automatiskt. Resultatet kan vara från ett tomt skelett till ett fullt specificerat och dokumenterat processavsnitt färdigt för tillverkning eller någonstans mitt emellan. Dessa mer eller mindre komplexa strukturer skapas med hjälp av ett fåtal knapptryckningar när mallarna väl är gjorda och konfigurerade.

För att säkerställa informationen ytterligare kan SB-Mallar köras om och om igen på samma struktur för att möjliggöra att mer detaljerad information kan tillföras under projektets färdigställande.





## Huvudfunktioner

### SiteBase databasmallar

En enskild mall definierar hur ett specifikt Objekt eller Dokument skall skapas. Mallen kan innehålla strukturer med andra mallar som definierar skapandet av relaterade objekt/dokument för en komplett informationsstruktur.

Utöver standardiseringsgraden är det fantasin som begränsar storleken och komplexiteten på mallarna och dess resultat, som exempelvis med kaskadteknik.

### Posnummer

Mallarna kan fylla i de kodade fälten och låta SiteBase beräkna posnumren som är baserade på formler. Tillsammans med relationsarven kan en komplett struktur erhållas automatiskt med korrekta posnummer.

### Klass och artikel

Klass och artikel kan sättas på alla objekt. Med

hjälp av "Mallartiklar" är det möjligt att skapa objekt med standarduppsättningar av plintar, byglar och inre förbindningar utan att välja fabrikat och modell. Val av lämplig klass och artikel ger alla objekt standardvärden. "Mall artiklar" ersätts med riktiga artiklar senare under projektets framskridande. Detta kan ske manuellt, automatiskt via script eller att mallen körs igen.

### Egenskaper

Egenskaper på både objekt och dokument kan sättas från SB-Mallar för att "skriva över" standardvärdena som tas från klass och artikel.

### Script

Scriptet har tillgång till all data och kan definieras för varje SB-Mall. Exekveringen är villkordsstyrd och använder SiteLink, om denna modul är installerad, för att utvärdera uttryck. SiteLink möjliggör att script modulen

utvärderar komplexa uttryck som inte kan översättas direkt. Denna teknik tillsammans med unika kommandon i SiteBase gör scriptet till ett mycket kraftfullt verktyg för att skapa precis information.

### Designvärden

Designvärden kan definieras per projekt/anläggning. Designvärden kan användas i scripten som fördefinierade värden.

Exempel på designvärden är enheter, tillverkare, artiklar, dimensioner etc.

### Kopplingsmanager

Kopplingsmanagern aktiveras av att fälten "Från" och/eller "Till" är ifyllda i SB-Mallen.

Kopplingsmanagern kopplar kablar till relaterade objekt, såsom fältlådor och fältutrustning. Kablarnas parter kopplas till giltiga plintar.

### Dokument och rapporter

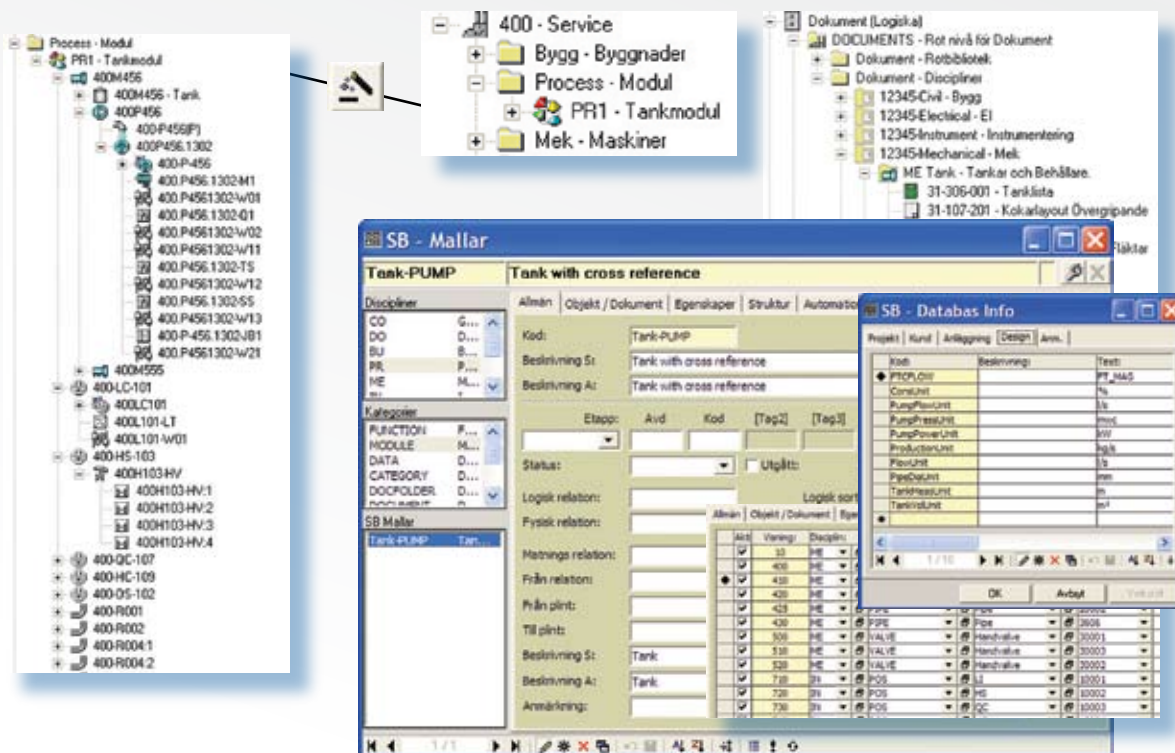
Med hjälp av de fördefinierade SB-Mallar kan dokument och rapporter skapas automatiskt och användas omedelbart.

### Dokumentregister

Genom att använda faciliteterna i SB-Mallar är det möjligt att skapa en komplett dokumentstruktur med fördefinierade dokument och rapporter. Struktur, dokument och rapporter kan skapas och baseras per projekt, avdelning, processavsnitt, maskin, leverans etc.

### Export och import

SB-Mallar tillsammans med Export-/Importverktyget blir en mycket kraftfull kombination. Denna verktygskombination minskar därmed projektiden och möjliggör en effektivisering av arbetet samtidigt som det ökar kvaliteten på projektinformationen.



Eurocon InfoSystem AB  
Box 279  
SE-891 26 ÖRNSKÖLD SVIK

TEL +46 660 29 56 00  
FAX +46 660 83 805

E-MAIL info@aique.se  
WEB www.aique.se

SiteBase® är ett registrerat varumärke av Eurocon InfoSystem AB.  
Alla andra nämnda varumärken ägs av respektive företag.