

Excel-koppling

Excel Link är ett tillägg (Add-in) till Microsoft Excel, version 97 eller senare, som utnyttjar SiteLink för att utbyta information mellan SiteBase och Microsoft Excel.

Integrerat direkt i menyn

När applikationen är installerad finns de nya funktionerna tillgängliga via ett menyalternativ i Microsoft Excel.

Funktioner

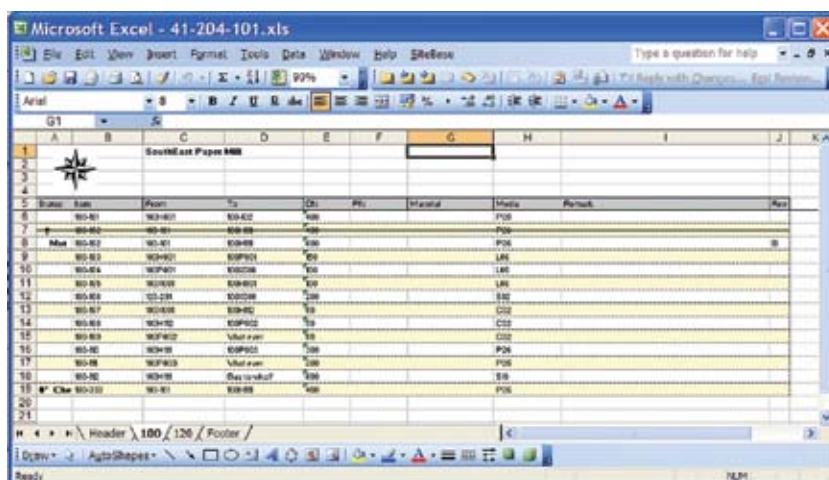
Med Excel Link kan du läsa, skriva, importera och exportera data. Det är möjligt att importera in uppgifter från Excel till SiteBase och samtidigt automatiskt skapa nya objekt, artiklar och dokument.

Det går även att importera uppgifter på ett verifierat och säkert sätt för att minimera risken att skriva över viktiga data.

I SiteBase-menyn finns också ett alternativ som kan aktivera den inbyggda rapportgeneratoren.

Autogenerering

Länkade Microsoft Excel dokument kan skapas inifrån SiteBase eller direkt från ett kopplat dokument och/eller dess objekt. Det är även möjligt att skapa en hel uppsättning av dokument genom ett enkelt handgrepp.



SiteBase Översikt

SiteBase är ett projekterings-system som hanterar all information på ett strukturerat och effektivt sätt rörande ett projekt, fabrik eller en anläggning.

SiteBase är utvecklat för att alla discipliner som Process, Mekanik, El och Instrument ska kunna arbeta tillsammans och utnyttja fördelarna med central datalagring.

Med hjälp av mallar kan man i SiteBase skapa grundstrukturer med basinformation för ett komplett projekt på några få timmar.

SiteBase är speciellt anpassad för externa program som t.ex. Excel, Word, Visio, AutoCAD och CADian. Import, export och utbyte av information är en effektiv och säker hantering med några få knapptryckningar.

- ✓ Kompletta projekt- och dokumenthantering
- ✓ Dokumentregister med arkiv och publicering
- ✓ Tvåvägskommunikation med externa program som AutoCAD, Word och Excel
- ✓ Verktyg för koppling av kablar
- ✓ Informationen delas mellan alla discipliner.



Huvudfunktioner

Excel rapportgenerator

Excelrapporter stöder samma visuella effekter som de inbyggda SiteBase-rapporterna:

- Skuggning
- Linjer
- "Utgått" linjer
- Gruppdelning
- Sidbrytning
- Gömma dubletter

Excelrapporter är automatiskt länkade till en post i dokumentregistret och stöds därmed av konfigurerbar sortering, filtrering och parameterstyrning på samma sätt som de interna rapporterna.

Excelrapporter kan förses med en första och sista sida som kan innehålla projekt/anläggningsinformation och utökad dokumentinformation, t. ex. förkortningar på material, leverantörer, översättningar etc.

Specialfunktioner

Funktionen Read data har utökad funktionalitet för utvärdering av formler vid generering av rappor-

ter. Formler har inbyggd utvärdering av VBA-syntax och kan innehålla SiteBase-referenser för komplexa utvärderingar eller ombearbetningar av data. Specialfunktioner för att ignorera blankrader medför kompaktare rapporter. Specialfunktioner kan vara mycket användbara när specialformateringar krävs vid exempelvis skapande av textfiler för import till styrsystem. Ovanstående option sparar mycket arbete i projektfaser.

Intelligenta rapporter

Intelligenta rapporter och specifikationer är väldigt användbara för att samla in extern information från exempelvis leverantörer eller vid översättning till annat språk. Intelligenta rapporter/specifikationer är genererade på samma sätt som rapporter men SiteLink håller reda på vad som ändrats i Excelarket. Ändrade uppgifter kan uppdateras senare med hjälp av funktionen Write data. Innan SiteLink uppdaterar SiteBase utförs en kontroll

av existerande uppgifter i SiteBase och Excellarket. Konflikter redovisas och användaren får välja om värdet skall uppdateras eller ej. Detta sker på ett separat ark med färgsatta celler.

Export

Exportfunktionen är mycket användbar för att skicka data till ett annat system som inte är tillgängligt online. Exporterad data hämtas från grundtabellen, dess slavtabeller eller dess egenskaper och innehåller information från Objekt, Dokument eller Artikelregister i råformat. Det medför att informationen med enkelhet kan importeras tillbaka till ett annat projekt i SiteBase.

Import

Importfunktionen är mycket användbar för att importera data som är skapad med hjälp av Exportfunktionen och som sedan blivit ändrad eller uppdaterad i ett externt program.

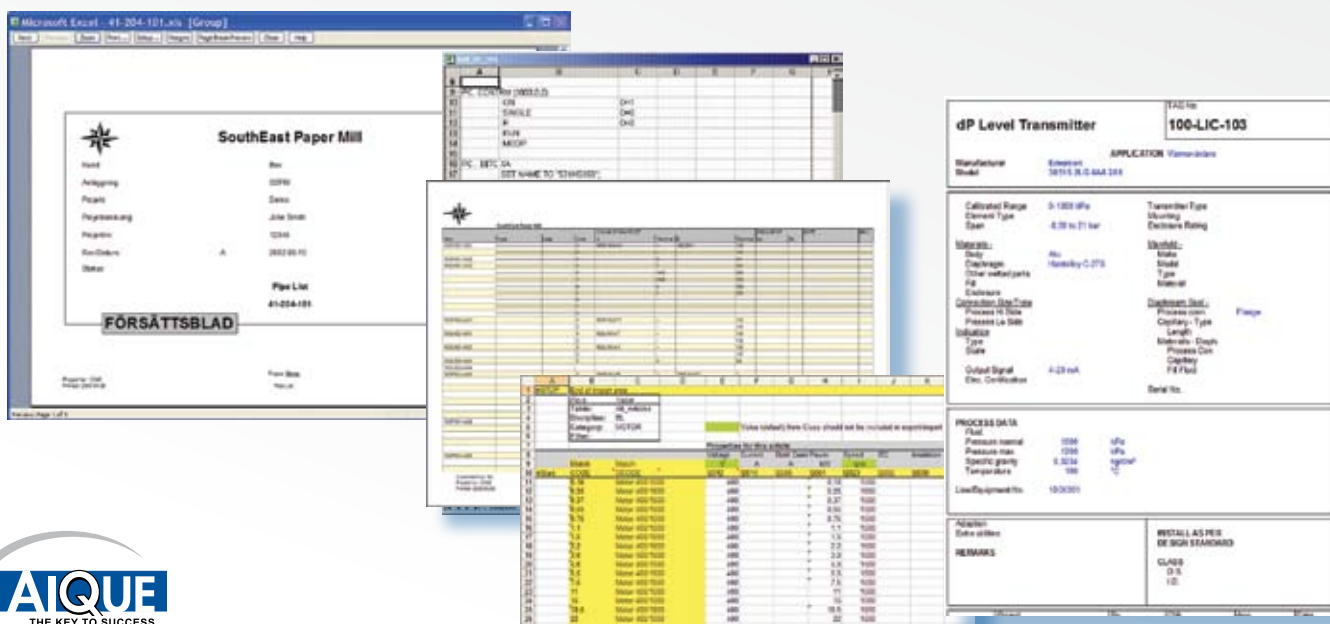
Importfunktionen kan endast skriva till grundta-

beller och dess slavtabeller samt till dess egenskaper. Importfunktionen är mycket kraftfull när information som är tillgänglig i Excelformat skall importeras till SiteBase. Råmaterial till informationen kan komma från exempelvis CAD-system, beräkningsprogram, produktdatabaser, UH-system etc. Med enkla medel kan man exportera artikelinformation och utöka denna med erforderlig information eller utöka artikelmängden med hjälp av leverantörer.

Innan data importeras till SiteBase sker en kontroll av existerande artiklar som användaren kan/skall verifiera. Med hjälp av Importfunktionen kan nya artiklar skapas och befintliga uppdateras med ett fåtal knapptryckningar.

Säkerhet

All import av information via SiteLink kräver att användaren är projekt- och/eller system-administratör.



Eurocon InfoSystem AB
Box 279
SE-891 26 ÖRNSKÖLD SVIK

TEL +46 660 29 56 00
FAX +46 660 83 805

E-MAIL info@aique.se
WEB www.aique.se

SiteBase® är ett registrerat varumärke av Eurocon InfoSystem AB. Alla andra nämnda varumärken ägs av respektive företag.