

Kopiering

SiteBase kan hantera de vanligaste redigeringsfunktionerna som klipp ut, kopiera och klistra in. Det är även möjligt att kopiera en komplett struktur bestående av objekt och/eller dokument i en och samma operation.

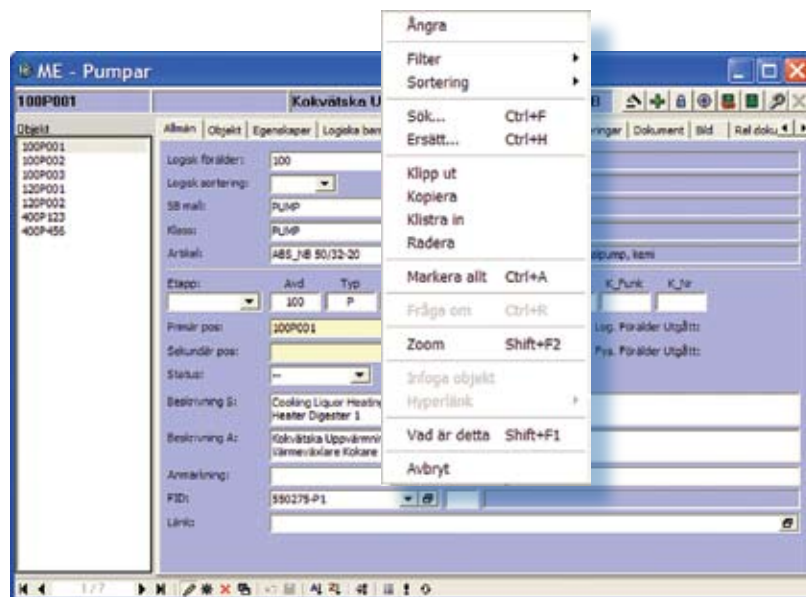
Kopiering mellan projekt/anläggningar är också möjligt. Informationen som kopieras kan vara ett enskilt värde, enskild databaspost eller en uppsättning av databasposter. Denna kopieringsmetod är

vanligast när man kopierar klasser och artiklar från ett annat projekt/anläggning.

Definitionerna av datatyper i SiteBase styr informationen som skall ingå i kopieringen av en eller flera databasposter. Konfigurering av datatyper kan modifieras för att passa speciella behov. Behoven kan bestå av att kopiera poster ur en kundspecifiserad tabell och exkludera poster ur en standardtabell.

Kopiering av en hel struktur utförs m.h.a. kommandot Duplicera som ger ingenjören en exakt kopia av den kopierade strukturen.

Det finns en uppsjö med funktioner i SiteBase för att effektivisera arbetet och säkerställa att all information finns med. Det är upp till användaren att använda det som passar bäst för stunden.



SiteBase Översikt

SiteBase är ett projekterings-system som hanterar all information på ett strukturerat och effektivt sätt rörande ett projekt, fabrik eller en anläggning.

SiteBase är utvecklat för att alla discipliner som Process, Mekanik, El och Instrument ska kunna arbeta tillsammans och utnyttja fördelarna med central datalagring.

Med hjälp av mallar kan man i SiteBase skapa grundstrukturer med basinformation för ett komplett projekt på några få timmar.

SiteBase är speciellt anpassad för externa program som t.ex. Excel, Word, Visio, AutoCAD och CADian. Import, export och utbyte av information är en effektiv och säker hantering med några få knapptryckningar.

- ✓ Komplet projekt- och dokumenthantering
- ✓ Dokumentregister med arkiv och publicering
- ✓ Tvåvägskommunikation med externa program som AutoCAD, Word och Excel
- ✓ Verktyg för koppling av kablar
- ✓ Informationen delas mellan alla discipliner.



Huvudfunktioner

Kopiera - värden

SiteBase stödjer de standardiserade kommandona i Windows för kopiering (Ctrl+C), klipp ut (Ctrl+X) och klistra in (Ctrl+V). Dessa kommandon är även tillgängliga genom att klicka på höger musknapp.

Ovanstående kommandon gör det enkelt att kopiera värden och texter. Kopieringskommandot tillåter även kopiering av områden i tabelläge. Tillsammans med Sök-/ersättkommandon ökar man hastigheten på ingenjörarbetet markant.

Kopiera - poster

I tabelläge på formulären är det möjligt att kopiera en eller flera poster. Denna kopie-

ring tar inte med relaterade poster. Skall kopieringen även inkludera relaterade poster används funktionen Duplicera. En variant på denna kopiering är när kopieringen sker mellan två olika databaser.

Kopiera - mellan databaser

Öppnar man två projekt/anläggningar i samma SiteBase-fönster kan information kopieras mellan dessa databaser. Kopiering mellan databaserna utförs med de vanliga kopieringskommandona. Skillnaden i förhållande till kopiering mellan poster är att all relaterad information kopieras enligt definitionerna av datatyper.

Duplicera

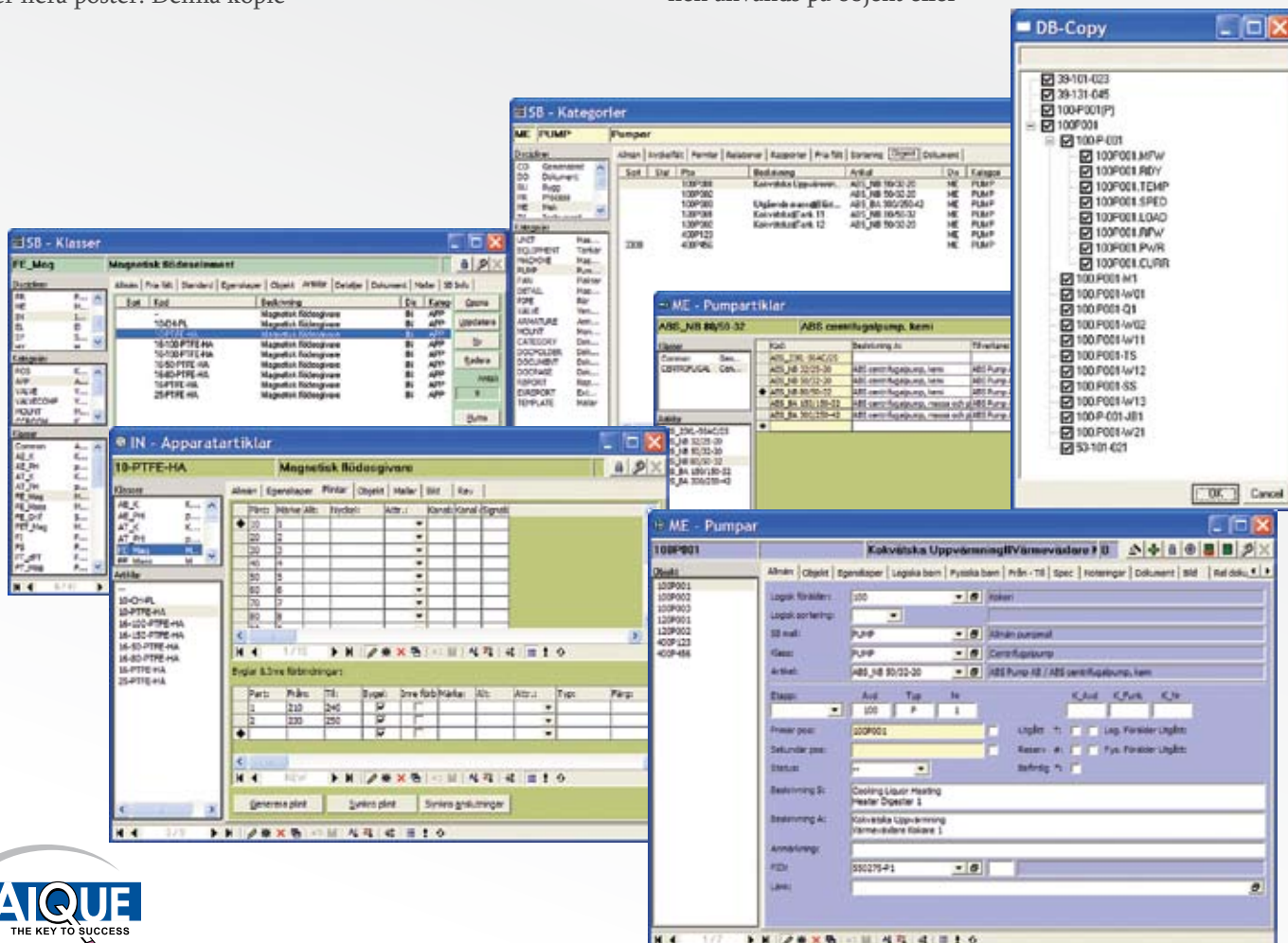
Duplicering kan endast göras på en post per tillfälle, men funktionen är betydligt kraftfullare än vanlig kopiering. Dupliceringsfunktionen preparerar en exakt kopia av aktuell post men lämnar den osparad för att erbjuda användaren möjlighet till att förändra identiteten så att denna skiljer sig från originalet. Identiteten kan vara Kod för en artikel eller Posnummer för ett objekt. När kopian är sparad tar dupliceringsfunktionen över och kopierar all relaterad information i enighet med definitionerna av datatyperna.

Om dupliceringsfunktionen används på objekt eller

dokument så kopieras dom med dess relaterade objekt/dokumentstrukturer. Vid duplicering av en struktur öppnas ett formulär där användaren väljer vad som skall kopieras eller ej. När användaren är klar med sina val kopieras alla valda poster och dess information till den nya strukturen.

Export & import

Kopiering tillsammans med Export-/Import-verktyget ger en mycket kraftfull kombination. Denna minskar därmed projekttiden och möjliggör en effektivisering av arbetet samtidigt som det ökar kvaliteten på projektinformationen.



Eurocon InfoSystem AB
Box 279
SE-891 26 ÖRNSKÖLD SVIK

TEL +46 660 29 56 00
FAX +46 660 83 805

E-MAIL info@aique.se
WEB www.aique.se

SiteBase® är ett registrerat varumärke av Eurocon InfoSystem AB. Alla andra nämnda varumärken ägs av respektive företag.